

DIRECTIONS DE ZONE

ZONE SUD

02 BP 936 ABIDJAN 02, Tel 20 37 20 80

ZONE SUD-OUEST

SOUBRE, Tel 34 72 22 99

ZONE OUEST (MAN)

BP 43 DUEKOUÉ, Tel 33 70 30 87

ZONE CENTRE

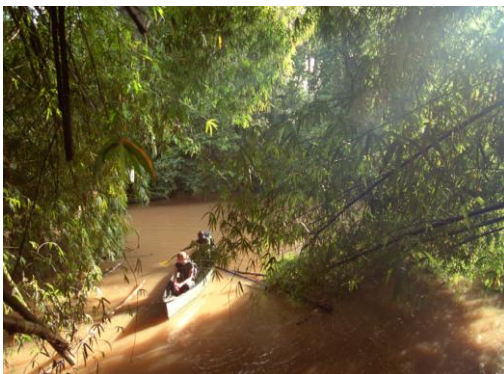
BP 1077 YAMOOUSSOUKRO, Tel 30 64 75 00

ZONE NORD-EST (BOUNA)

BP 101 BOUNA, Tel 35 91 86 36



Un couple de Chimpanzé à l'intérieur du parc



Une ballade sur le fleuve Sassandra à l'intérieur du parc

OFFICE IVOIRIEN DES PARCS ET RESERVES DIRECTION GENERALE

06 BP 426 ABIDJAN 06

Tel: (225) 22 41 40 59

E-mail: oipr@aviso.ci

II Plateaux-ENA



Le touraco à bec gros

REPUBLIQUE DE CÔTE D'IVOIRE

MINISTERE DE L'ENVIRONNEMENT ET DU DEVELOPPEMENT DURABLE



Parc National de Taï



Un aperçu du Mont Niénokoué, la plus grande altitude du parc (396 m)

DIRECTION GENERALE

06 BP 426 ABIDJAN 06

Tel: (225) 22 41 40 59

E-mail: oipr@aviso.ci

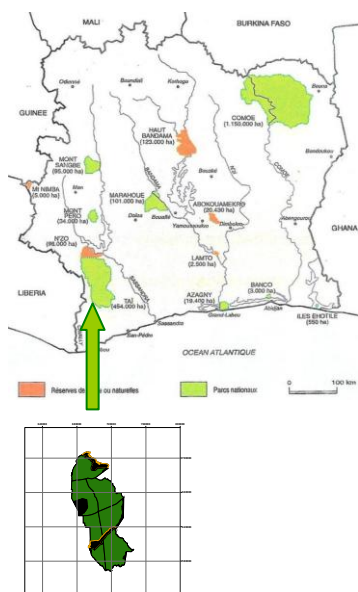
II Plateaux-ENA

Situation et historique

L'histoire de la création du Parc National de Taï commence en 1926. Riezebos et al. (1994), in Adou et al. (2005), rappellent que l'administration coloniale créa le « Parc refuge de la région forestière du Moyen et du Bas Cavally » par l'arrêté 2508/AG/11/04/1926. Après plusieurs appellations successives, la réserve intégrale de faune et de flore de Taï devint, en 1972 le « Parc National de Taï » par décret n° 72-544 du 28 août 1972, avec une superficie de 350.000 hectares. En 1973, le Parc fut amputé d'une surface de 20.000 hectares au profit de la Réserve du N'zo par décret n° 73-132 du 21 mars 1973.

En 1978, le grand intérêt écologique et biologique du Parc fut reconnu par la communauté internationale. Ainsi l'Unesco l'inclut dans le réseau des Réserves de la biosphère et l'inscrivit par la suite en 1981 sur la liste du patrimoine mondial. Le parc national de Taï est prolongé, au Nord par la Réserve de faune du N'zo. Cet ensemble constitue le grand bloc intact de forêt ombrophile primaire d'Afrique de l'Ouest. (Koné, 2004).

Le Parc National de Taï tire son nom de la ville de Taï, qui se trouve entre sa limite ouest et le fleuve Cavally, faisant frontière entre la Côte d'Ivoire et le Libéria.



Parc National de Taï

Objectif

- Conserver la diversité biologique avec la participation des populations riveraines ;
- Améliorer la connaissance des écosystèmes du parc, leur fonctionnement et leur équilibre par la **recherche**.

Atouts particuliers

- Existence d'un écotel avec des chimpanzés habitués à la présence humaine ;
- Existence de plans d'eau navigables sur la Hana ;
- Proximité de grandes agglomérations telles que San Pedro (cité balnéaire), Soubré et Guiglo ;
- 140 espèces de mammifères dont 12 endémiques, 240 espèces d'oiseaux et de nombreuses espèces d'insectes, de reptiles et d'amphibiens ;
- Présence d'espèces rares : chimpanzés, Hippopotames nains, éléphants et buffles de forêt
- 1800 espèces végétales dont 138 endémiques ;
- Site du Patrimoine Mondial et Réserve de Biosphère.



Un aperçu de l'écotel, une infrastructure pur l'accueil des touristes du parc

Difficultés de gestion

- Forte pression sur les ressources du PNT ;
- Insuffisance d'infrastructures de gestion (pistes d'accès) ;

- Difficultés de mobilisation de ressources pour le financement de la recherche

Actions prioritaires

- Entretien et renforcer la matérialisation des limites du PNT ;
- Réhabiliter, entretenir et compléter les infrastructures ;
- Renforcer la mise en œuvre de la stratégie révisée de surveillance ;
- Mettre en œuvre la stratégie de relance de l'écotourisme
- Poursuivre les activités de biomonitoring et diffuser les résultats ;
- Identifier les termes de recherche utiles à la gestion du PNT et diffuser les résultats ;
- Mettre en œuvre le plan d'affaires ;
- Renforcer la capacité opérationnelle du personnel du PNT ;
- Développer les partenariats avec les acteurs autour du parc ;
- Appuyer les microprojets et activités génératrices de revenus ;
- Mettre en œuvre la stratégie de communication
- Développer le SIG comme outil de gestion

Coût prévisionnel des opérations

Désignation	Coût de l'activité de 2008 à 2012 (en milliers de f CFA)
Suivi écologique	325 510
Ecotourisme	238 850
Surveillance	483 279
Aménagement	1 012 426
Mesures riveraines	1 044 500
Total	3 104 565